



# Informe de Comercialización

Instituto de Estudios Económicos

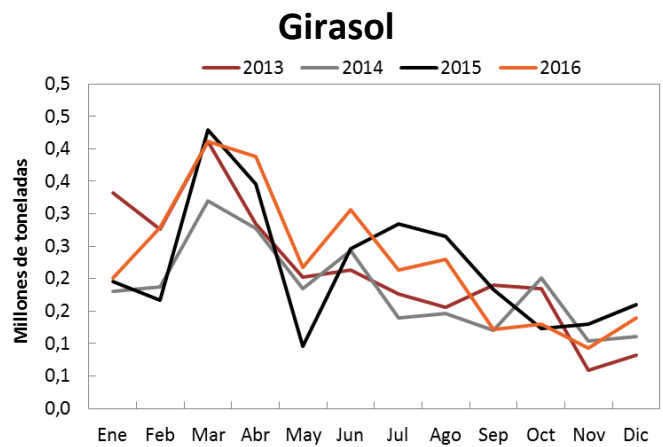
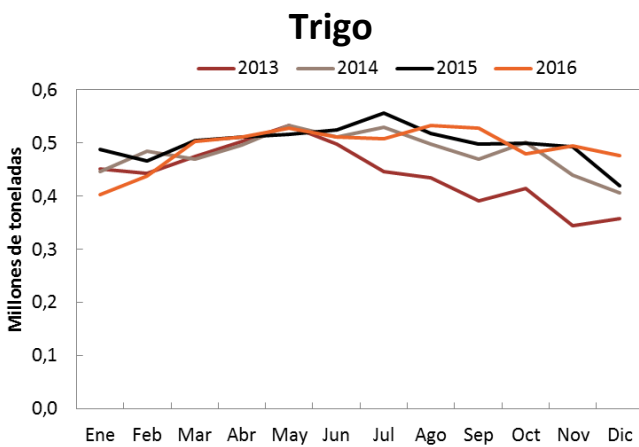
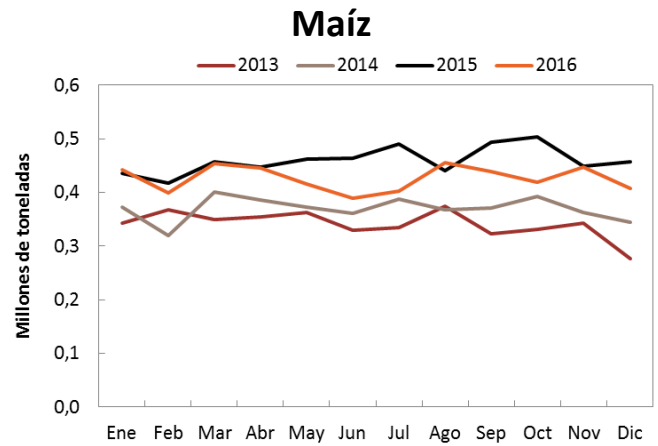
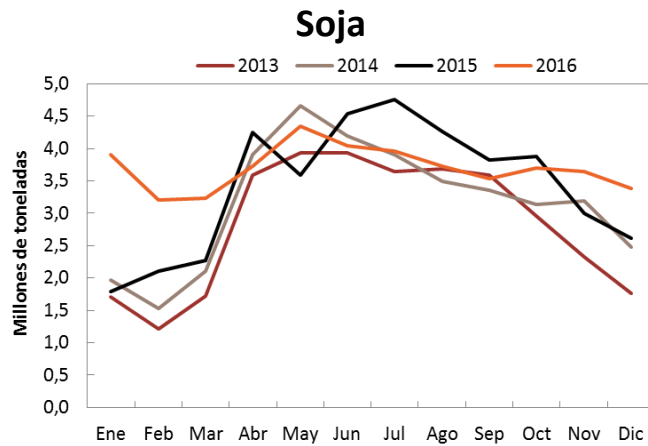


## Resumen ejecutivo

- La **molienda de granos**, desde principios de año hasta diciembre de 2016, presentó las siguientes variaciones con respecto al mismo período del año anterior: soja (+8.6%), maíz (-7.3%), trigo (-1.4%) y girasol (+4.1%).
- La **producción de aceites y subproductos**, desde principios de año hasta diciembre, presentó las siguientes variaciones respecto al mismo período del año anterior: para los subproductos de la soja (aceites +9.8%, pellets +8.7%) y los de girasol (aceites +1.6%, pellets -0.4%).
- Las **ventas externas de granos y subproductos** en el acumulado del año hasta diciembre presentaron las siguientes variaciones con respecto al mismo período de 2015: para granos, +12.5%; para los subproductos, +3.5%, para los aceites la variación fue de +8.9%, mientras que para el biodiesel +143.7%.
- La **liquidación de divisas** presentó en enero de 2017 una variación de -25.8% con respecto al mismo mes del año pasado. Respecto al mes anterior la variación fue de +43.0%.
- En cuanto a los **fletes marítimos** orientativos para granos en enero de 2017, las diferencias con respecto al mes anterior son del -2.8% para el destino China, -1.7% para Indonesia, -4.9% para Egipto, -7.1% para Holanda y, por último, -5.0% para el destino Brasil.
- Los **fletes por camión** en enero de 2017 presentaron las siguientes variaciones con respecto al mismo mes del año anterior: 20 km +30.0%, 100 km +27.7%, 500 km +19.3%, 1000 km -17.1%.
- Los **diferenciales de precios** entre similares posiciones de distintas plazas de los Mercados de Futuros son los siguientes para el mes de enero: para trigo +5.1%, para soja +27.1% y para maíz -19.4%.
- El **Índice de Precios de Materias Primas** de enero se ubicó en un valor de 203.9. En términos interanuales la variación es de +13.21%, e intermensualmente se observa un incremento del 1.9%.



Molienda de granos



Fecha	Acumulado a diciembre de 2015	Acumulado a diciembre de 2016	Dif %
Soja	40.867	44.387	8,6%
Girasol	2.622	2.730	4,1%
Trigo	5.998	5.914	-1,4%
Maíz	5.516	5.116	-7,3%

Fuente: DMA – Minagri. Millones de toneladas

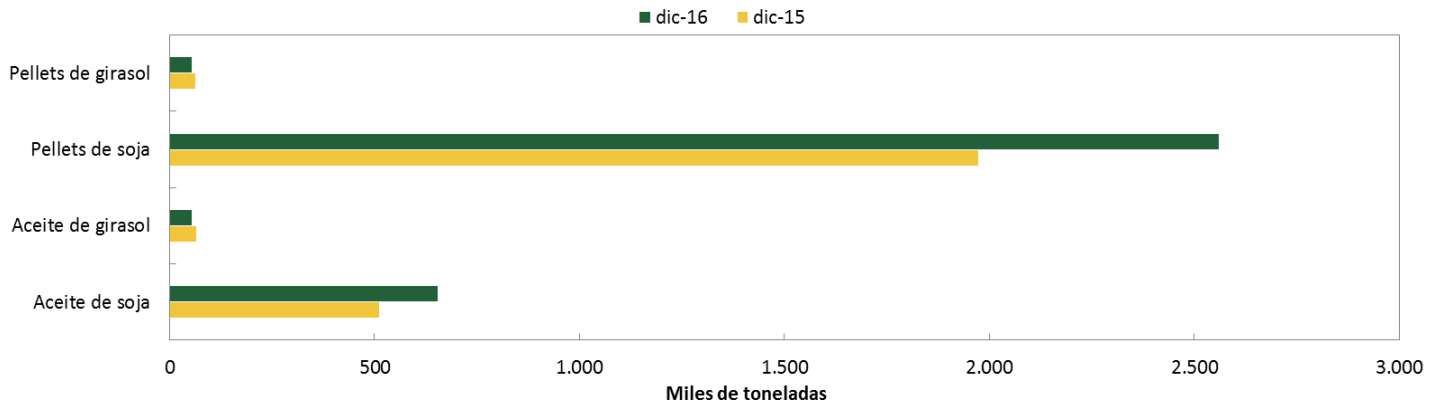
Producción de aceites y subproductos

	Acumulado Ene-Dic 2015	Acumulado Ene-Dic 2016	Variación
Aceite de soja	7,89	8,66	9,8%
Aceite de girasol	1,11	1,12	1,6%
Pellets de soja	30,77	33,46	8,7%
Pellets de girasol	1,11	1,11	-0,4%

Fuente: DMA – Minagri. Millones de toneladas



### Producción mensual



Fuente: DMA – Minagri

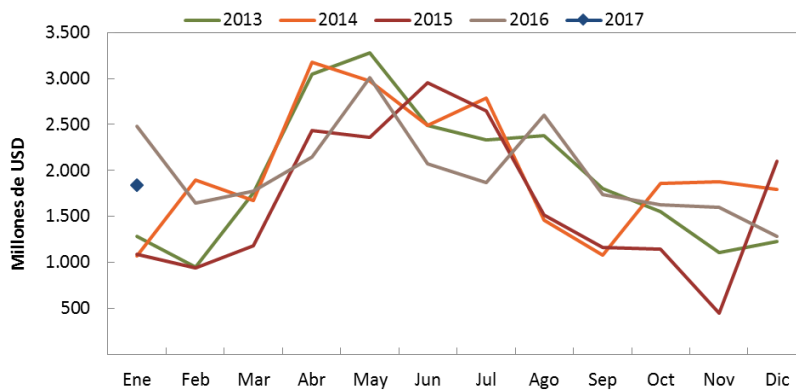
### Comercio exterior de granos y subproductos

Producto	Acumulado Ene-Dic 2016	Acumulado Ene-Dic 2015	Variación
Granos	10.012	8.898	12,5%
Subproductos	10.154	9.806	3,5%
Aceites	4.390	4.030	8,9%
Biodiesel	1.243	510	143,7%

Fuente: INDEC. Intercambio Comercial Argentino. Nota: Miles de millones de dólares.

Granos incluye cebada, sorgo, trigo, maíz, soja y girasol; subproductos incluye harina de trigo, pellets de extracción de soja y de girasol y aceites incluye aceites de soja y girasol.

### Liquidación de divisas de industriales de oleaginosos y exportadores de cereales

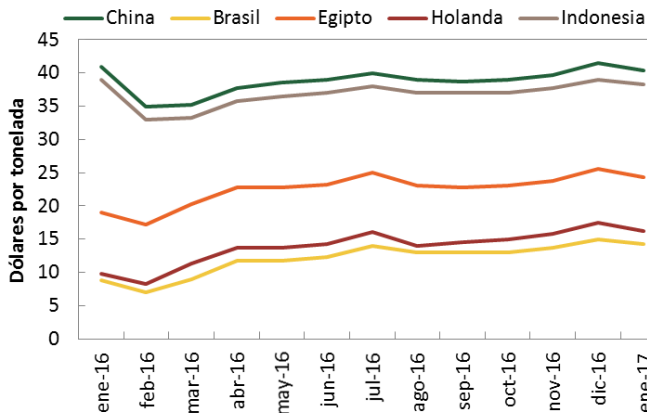


Fuente: Elaboración propia en base a datos de CIARA

	USD
dic-16	1.285,8
ene-17	1.838,7
Variación m/m	43,0%
ene-16	2.477,7
Variación a/a	-25,8%
Ene-Dic 15	19.952,5
Ene-Dic 14	24.131,9
Ene-Dic 13	23.208,5



### Flete marítimo orientativo para granos



Fecha	ene-17	dic-16	%	ene-16	%
China (1)	40,3	41,5	-2,8%	41,0	-1,6%
Indonesia	38,3	39,0	-1,7%	39,0	-1,7%
Brasil	14,3	15,0	-5,0%	8,8	62,9%
Egipto (1)	24,3	25,5	-4,9%	19,0	27,6%
Holanda (2)	16,3	17,5	-7,1%	9,8	66,7%

Fuente: Elaboración propia a partir de Área Regímenes Especiales – DMA, MinAgri.

Nota: Dólares por tonelada (1) Barcos con porte de 40.000 toneladas. (2) Barcos con porte de 25.000 toneladas.

### Flete por camión orientativo para granos

Kilómetros	ene-17	dic-16	%	ene-16	%
20	113,2	113,2	0,0%	87,1	30,0%
100	251,6	251,6	0,0%	197,1	27,7%
500	697,9	697,9	0,0%	585,1	19,3%
1000	908,0	908,0	0,0%	1094,7	-17,1%

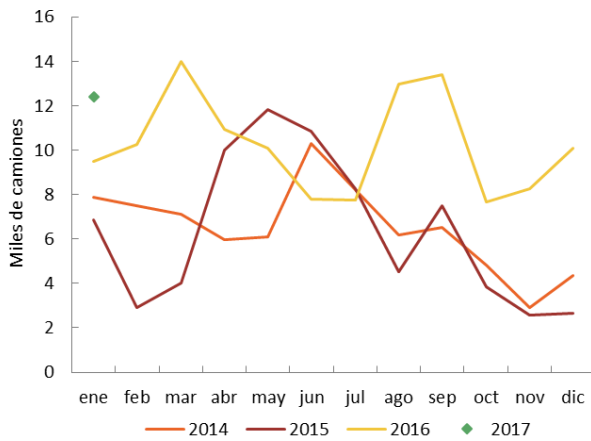
Fuente: Área Regímenes Especiales – Dirección de Mercados Agroalimentarios, MinAgri.

Nota: Pesos por tonelada. Camiones con capacidad de carga de 30 toneladas.

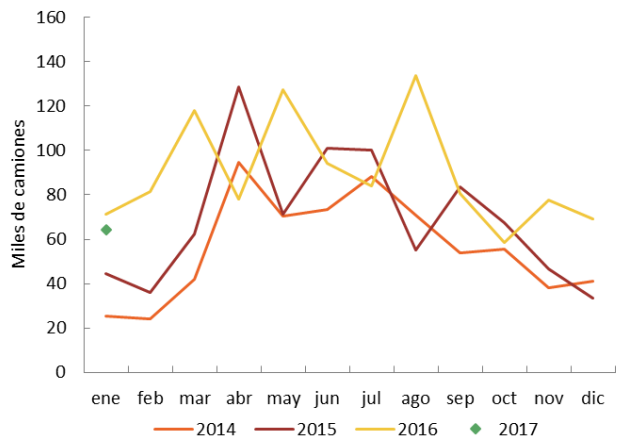


Camiones arribados a puerto

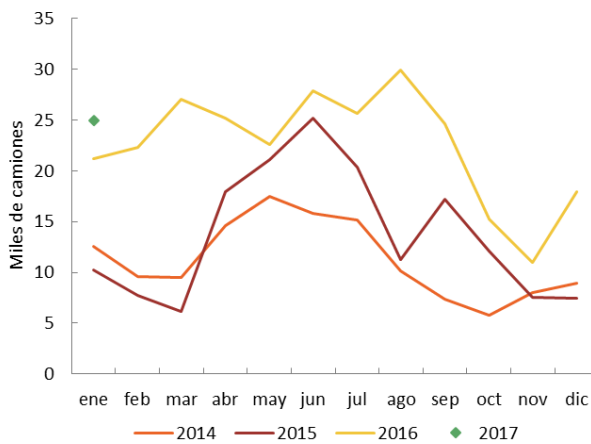
Necochea



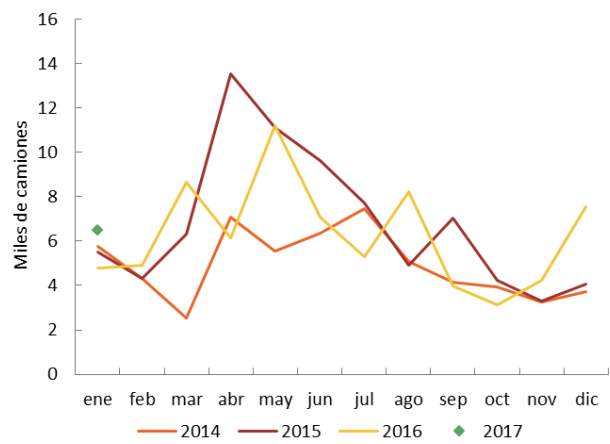
Rosario y zona



Bahía Blanca



Dársena y Buenos Aires



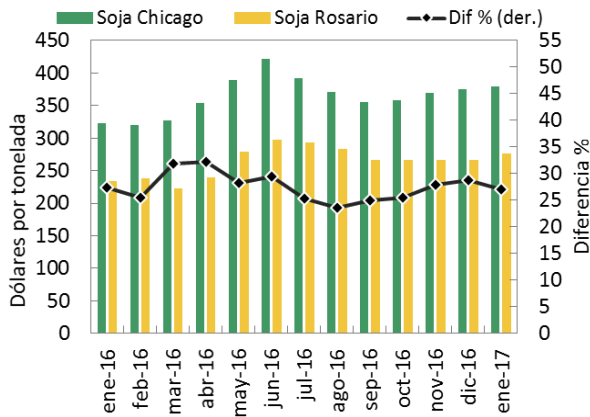
Puerto	ene-17	dic-16	%	ene-16	%
Rosario y zona	64.131	69.342	-7,5%	71.130	-9,8%
Dársena y Buenos Aires	6.516	7.554	-13,7%	4.767	36,7%
Necochea	12.406	10.098	22,9%	9.479	30,9%
Bahía Blanca	12.465	8.980	38,8%	10.581	17,8%

Fuente: Williams Entregas. Todos los puertos sorgo salvo B. Blanca Malta

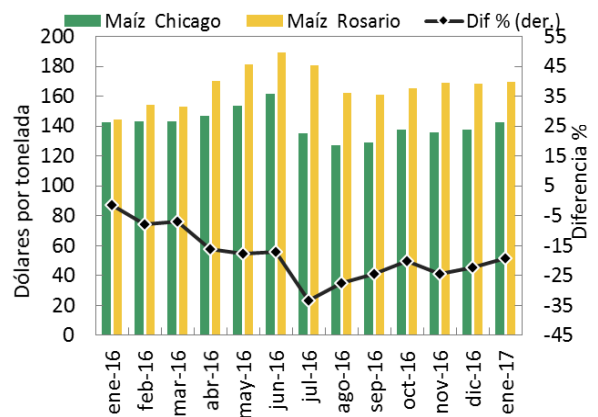


Diferencial de precios en mercados de futuros

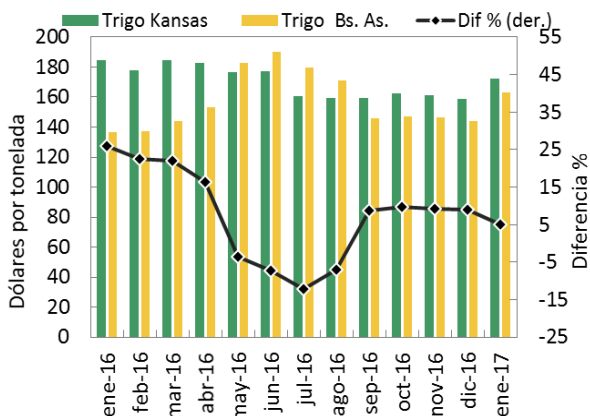
Soja



Maíz



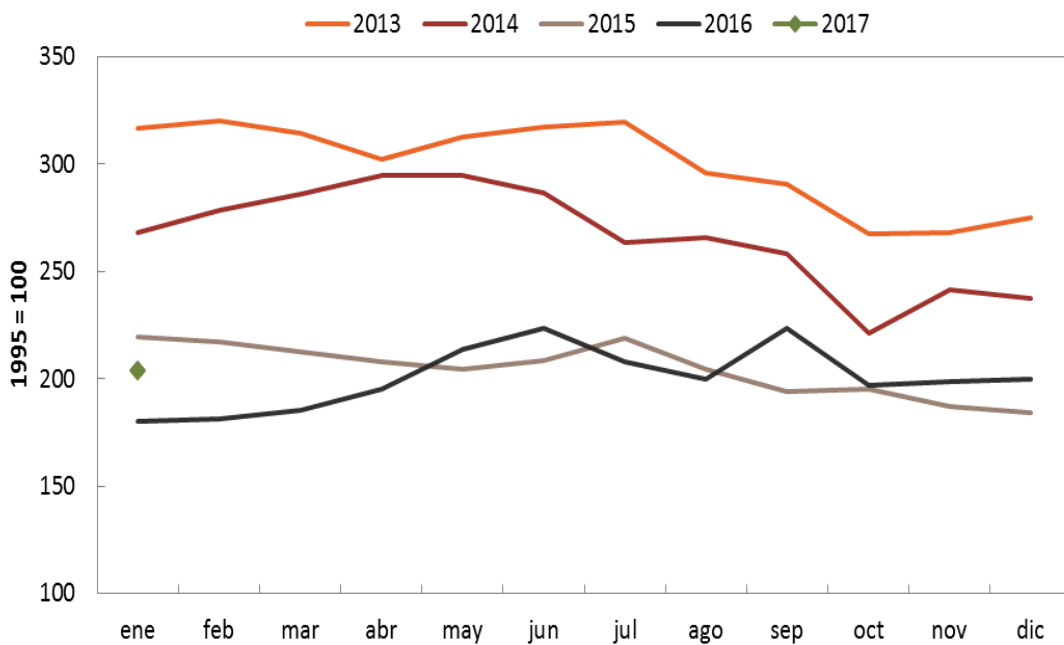
Trigo



Fuente: Elaboración propia en base a contratos correspondientes a similares posiciones de distintas plazas y los diferenciales de precios originados. La línea negra marca la diferencia porcentual entre los precios de la plaza internacional de referencia (Chicago o Kansas) y el de la plaza local (Rosario o Bs. As.).

Fuente: Elaboración propia partir de CBOT, KBOT, Mercado y Términos de Rosario y MATBA.

Índice de precios de las materias primas



Fuente: Elaboración propia en base a datos del Banco Central de la República Argentina. Base diciembre 1995 = 100